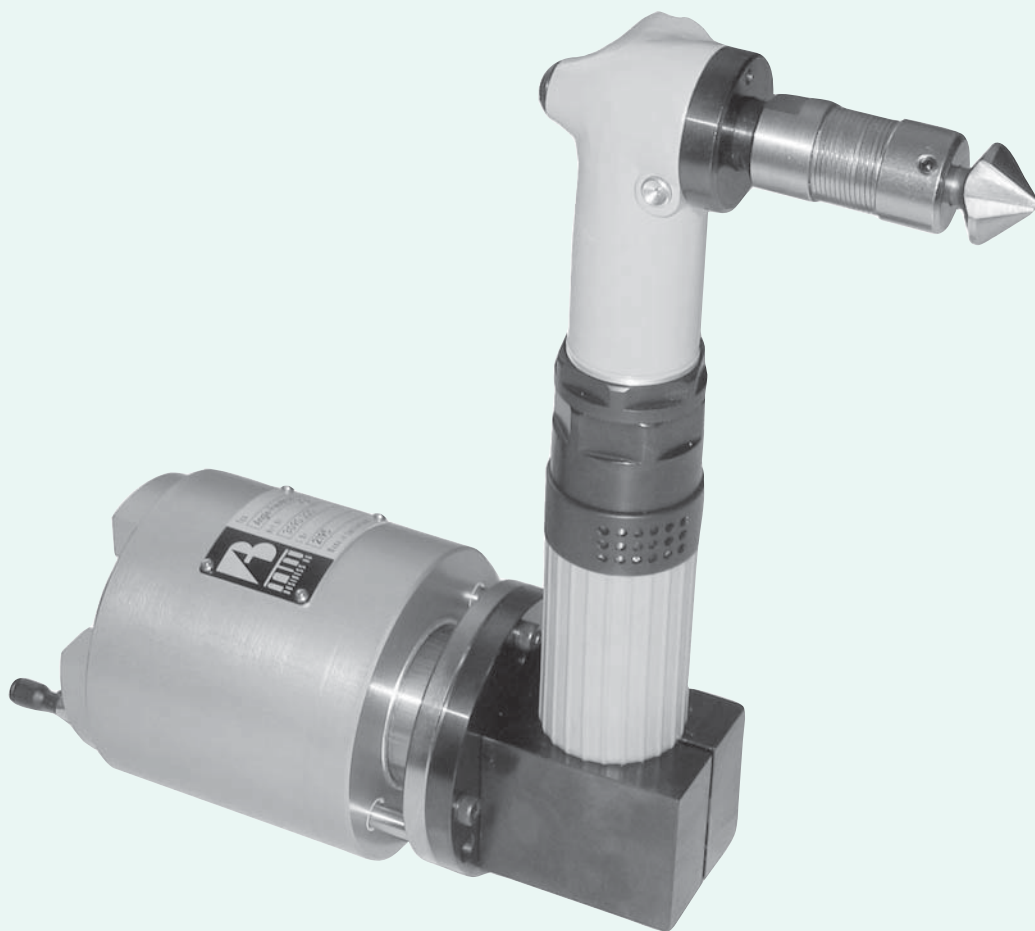




ANGLE-FLEXICHAM 260



ANGLE-FLEXICHAM 260



I L'utensile angolare ANGLE-FLEXICHAM 260 viene impiegato nei processi di contornatura dei fori sia in particolari metallici che non.

L'albero di contornatura ha un movimento assiale e ha una compensazione libera in tutte le direzioni grazie alla flessibilità dell'estremità.

L' ANGLE-FLEXICHAM 260 può essere fissato su un supporto statico (Toolstand) oppure direttamente sulla parte terminale di un robot.

Se il robot ha la necessità di usare più tipi di utensili, questi possono essere sostituiti automaticamente grazie ai cambi rapidi (Changing System).

L' ANGLE-FLEXICHAM 260 utilizza qualsiasi tipo di utensile commerciale di contornatura. Per garantire il funzionamento ottimale del motore è necessario utilizzare aria compressa filtrata e lubrificata.

GB The angle countersink tool ANGLE-FLEXICHAM 260 is being used to countersink holes in metallic as well as nonmetallic parts. It is particularly well suited to work in badly accessible areas.

The countersink spindle is axially movable. The necessary feed forward force can be set by the program control. The countersink tip is freely compliant in all directions thanks to its flexible tool mount (flex coupling).

The angle countersink tool can either be mounted stationary onto a tool stand (Toolstand) or onto the robot arm. If these tools at the robot have to be changed automatically, a tool changer (Changing Systems) is available.

Commercial countersink inserts can be used.

To assure an optimal life of the air motors the compressed air must be cleaned and lubricated.

D Das Winkel-Senkwerkzeug ANGLE-FLEXICHAM 260 dient zum Ansenken von Bohrungen in Werkstücken aus metallischen und nichtmetallischen Werkstoffen.

Das Werkzeug eignet sich sehr gut zum Entgraten schlecht zugänglicher Stellen.

Der Senker ist axial beweglich, wobei die notwendige Vorschubkraft vom

Roboterprogramm variiert werden kann. Die Senkerspitze ist durch die flexible Werkzeugaufnahme (Flexkupplung) frei in alle Richtungen auslenkbar.

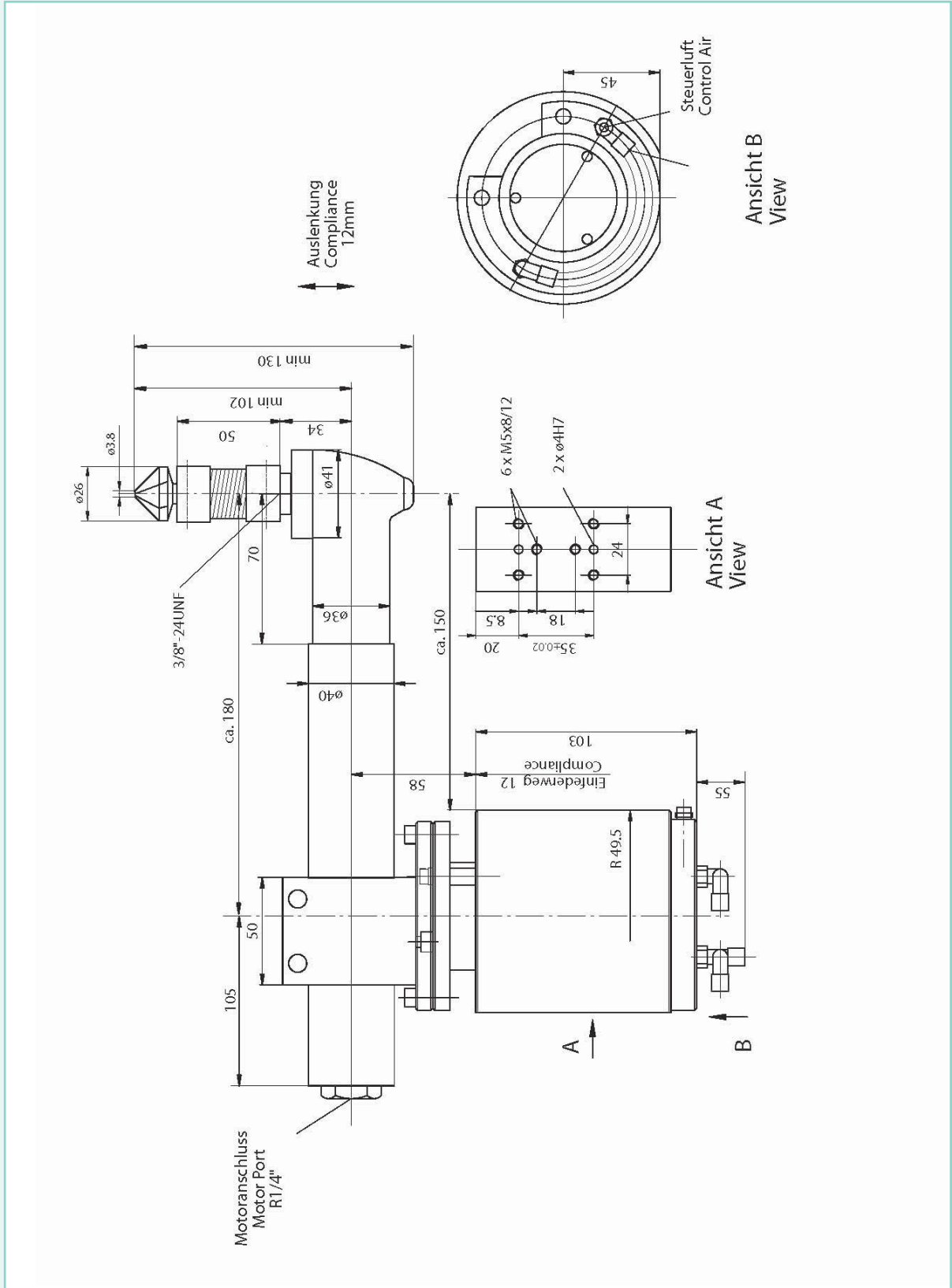
Das Winkel-Senkwerkzeug kann entweder am Roboterarm oder stationär an einem Werkzeugständer (Toolstand) angebaut werden. Sollen diese Werkzeuge am Roboter automatisch gewechselt werden, so steht ein Werkzeug-Wechselsystem (Changing System) zur Verfügung.

Es können handelsübliche Senkereinsätze verwendet werden.

Für eine einwandfreie Funktion benötigt die Spindel geölte Druckluft.



ANGLE-FLEXICHAM 260



ANGLE-FLEXICHAM 260



DATI TECNICI

Potenza motore	.400 W
Velocità rotazione a vuoto	.500 g/min
Velocità nominale	.260 g/min
Movimento di compensazione assiale	.12 mm
Forza di compensazione a 6 bar	.60 N
Consumo di aria	.7.5 l/sec
ingressi alimentazione aria	.G1/4, 8/4 mm
Cutter	.90° / Ø26 mm
Diametro montaggio utensile	.Ø10 mm
Peso	.4.6 Kg
Codice articolo	.3096.200

ACCESSORI OPZIONALI

	Codice
Fresa a svasare a 90° Ø26/3.8 (DIN335C)	.3037.001
Fresa a svasare a 90° Ø12.4/2.8 (DIN335C)	.3037.002

Altre velocità e tipi di fresa su richiesta.

SPECIFICATIONS

Power	.370 W
Idling speed	.500 rpm
Rated speed	.260 rpm
Compliance axial movement	.12 mm
Compliance force at 6 bar	.60 N
Air consumption	.7.5 l/sec
Air connections	.G1/4, 8/4 mm
Cutter	.90° / Ø26 mm
Tool insert mounting	.Ø10 mm
Weight	.4.6 Kg
Article-No.	.3096.200

OPTIONAL ACCESSORIES

	Code
3-edge cutter 90° Ø26/3.8 (DIN335C)	.3037.001
3-edge cutter 90° Ø12.4/2.8 (DIN335C)	.3037.002

Other speed and cutter types on request.

TECHNISCHE DATEN

Motorleistung	.370 W
Leerlaufdrehzahl	.500 min ⁻¹
Nennndrehzahl	.260 min ⁻¹
Auslenkweg achsial	.12 mm
Auslenkraft bei 6 bar	.60 N
Luftverbrauch	.7.5 l/sec
Luftanschlüsse	.G1/4, 8/4 mm
Senker	.90° / Ø26 mm
Senkeraufnahme	.Ø10 mm
Gewicht	.4.6 Kg
Artikel-Nr.	.3096.200

Ergänzendes Zubehör

	Artikel-Nr.
3-Lippensenker 90° Ø26/3.8 (DIN335C)	.3037.001
3-Lippensenker 90° Ø12.4/2.8 (DIN335C)	.3037.002

Andere Drehzahlen und Senkertypen auf Anfrage.