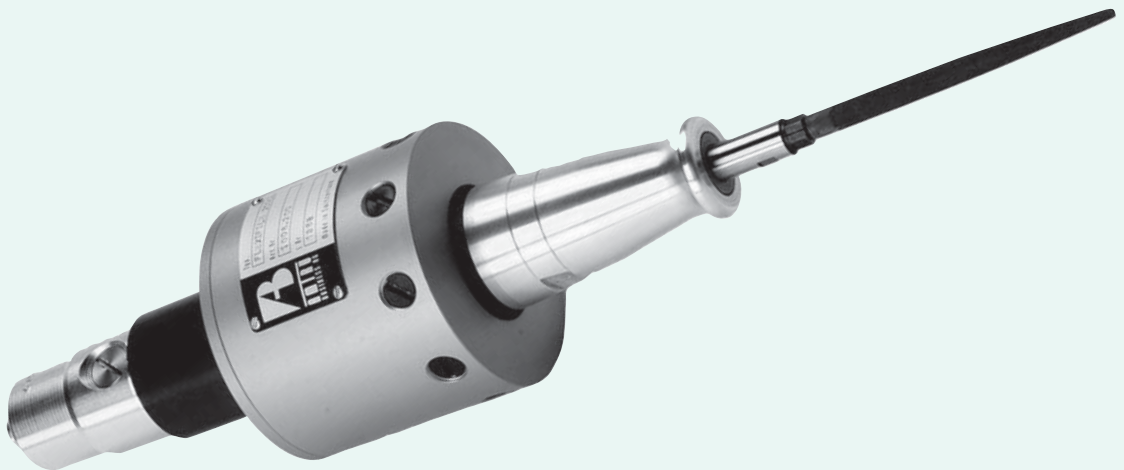




FLEXIFILE 2000 - 2100



FLEXIFILE 2000 - 2100



I Il FLEXIFILE è un utensile per limatura adatto a rimuovere le bave nelle scanalature, nelle fessure e nei fori.

Può essere impiegato sia in materiali metallici che non e può orientarsi in qualsiasi direzione.

L'estremità è compensata in tutte le direzioni e grazie all'azione radiale delle molle si può controllare la pressione contro il pezzo.

Il FLEXIFILE 2000 può essere fissato su un supporto statico (Toolstand) oppure direttamente sulla parte terminale di un robot.

Se il robot ha necessità di usare due o più tipi di utensili, questi possono essere sostituiti automaticamente grazie ai cambi rapidi (Changing System).

Il FLEXIFILE 2000 può utilizzare qualsiasi tipo di lima commerciale.

Per garantire il funzionamento ottimale del motore é necessario utilizzare aria compressa filtrata e lubrificata.

GB The filing tool FLEXIFILE is well suited to remove burrs particularly in narrow slots and grooves.

It can be employed for metallic as well as nonmetallic parts.

It is also well suited for the deflashing of aluminum diecasting.

It can be employed in any orientation.

The file tip is compliable in all directions using radial arranged springs to provide the filing pressure onto the part edge.

The filing tool can either be mounted stationary onto a tool stand (Toolstand) or onto the robot arm.

If these tools at the robot have to be changed automatically, a tool changer (Changing Systems) is available.

Commercial filing inserts can be used.

To assure an optimal life of the air motors the compressed air must be cleaned and lubricated.

D Das Feilwerkzeug FLEXIFILE eignet sich zum Entfernen von Graten, speziell in schmalen Schlitzten und Nuten an Werkstücken aus metallischen und nichtmetallischen Werkstoffen.

Auch für das Verputzen von Aluminium- Druckgussteilen ist dieses Werkzeug bestens geeignet.

Es kann in jeder beliebigen Lage eingesetzt werden.

Die Feilspitze ist frei in alle Richtungen auslenkbar, wobei die notwendige Anpresskraft auf die Werkstückkante durch radial angeordnete Spiralfedern erfolgt.

Das Feilwerkzeug kann entweder am Roboterarm oder stationär an einem Werkzeugständer (Toolstand) angebaut werden.

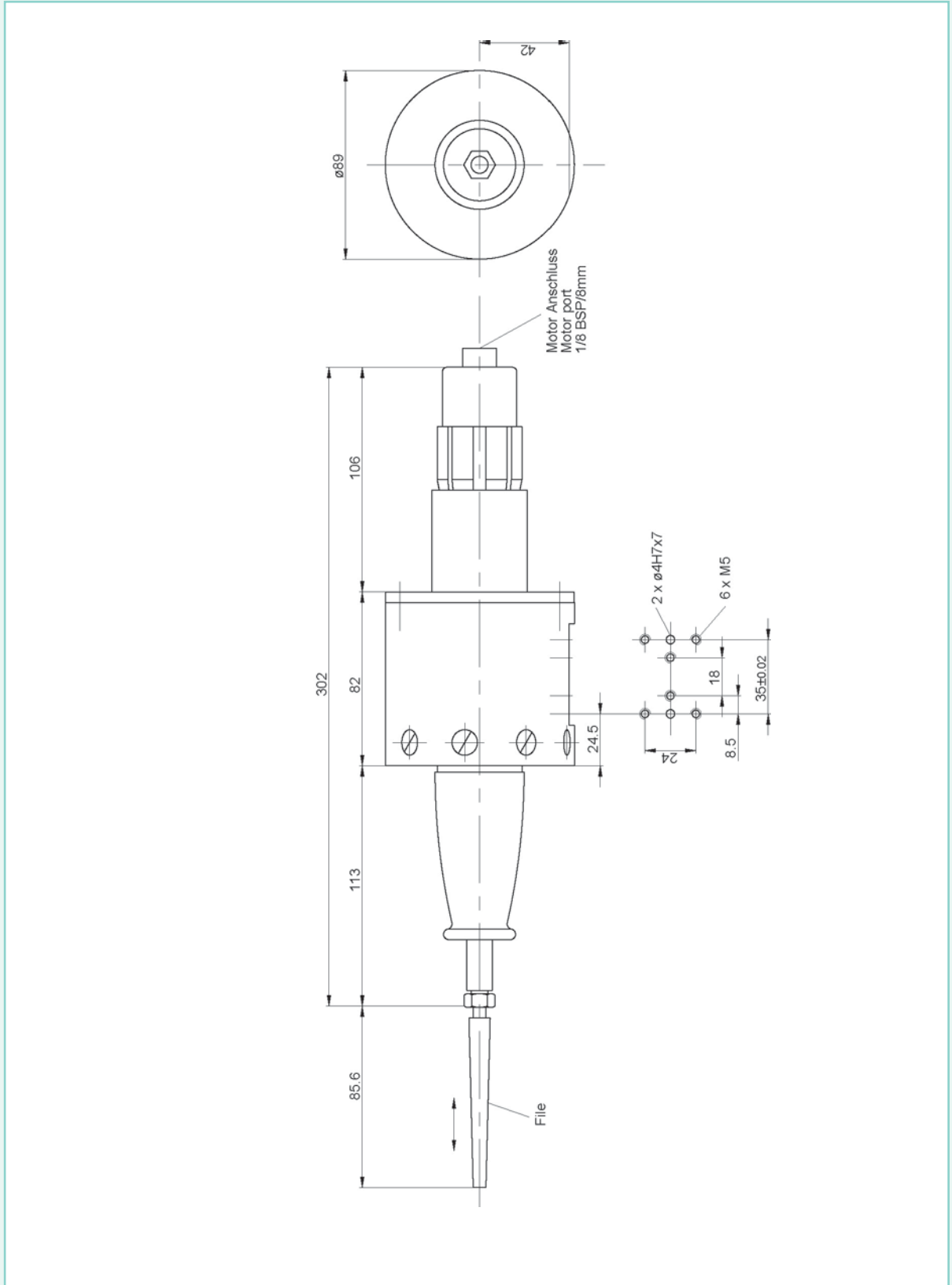
Sollen diese Werkzeuge am Roboter automatisch gewechselt werden, so steht ein Werkzeug-Wechselsystem (Changing System) zur Verfügung.

Es können handelsübliche Feileinsätze verwendet werden.

Für eine optimale Funktion der Luftmotoren wird gereinigte und geölte Druckluft benötigt.



FLEXIFILE 2000



FLEXIFILE 2000



DATI TECNICI

Corse al minuto	2000
Corsa unitaria	.8 mm
Compensazione radiale in tutte le direzioni alla pinza	$\pm 2.2^\circ/\pm 6.5$ mm
Avanzamento	.5-150 mm/sec
Consumo di aria	5.2 l/sec
Ingressi alimentazione aria	.BSP1/8
Pinza	$\varnothing 6$ mm
Peso	.2.8 Kg
Codice articolo	1006.200

ACCESSORI OPZIONALI

	Code
Pinza $\varnothing 6$ mm	1047.001
Pinza 1/4"	1047.002
Lima inclusa	.su richiesta

SPECIFICATIONS

Strokes per min.	2000
Stroke length	.8 mm
Compliance radial in all directions at collet	$\pm 2.2^\circ/\pm 6.5$ mm
Feed forward rate	.5-150 mm/sec
Air consumption	5.2 l/sec
Air connections	.BSP1/8
Collet	$\varnothing 6$ mm
Weight	.2.8 Kg
Article-No.	1006.200

OPTIONAL ACCESSORIES

	Code
Collett $\varnothing 6$ mm	1047.001
Collett 1/4"	1047.002
File inserts	.on request

TECHNISCHE DATEN

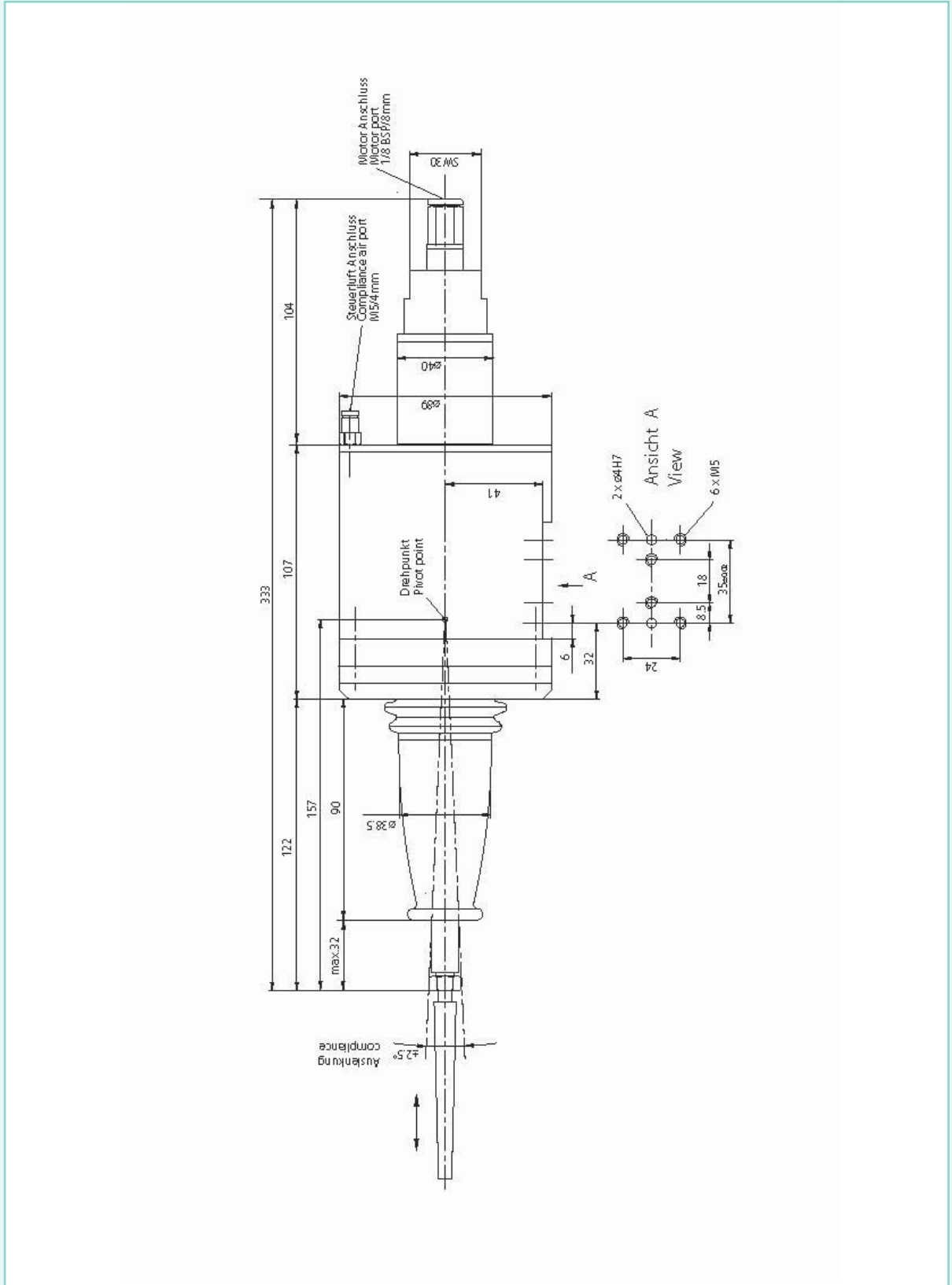
Hubzahl pro min.	2000
Hublänge	.8 mm
Auslenkung radial in alle Richtungen an Spannzange	$\pm 2.2^\circ/\pm 6.5$ mm
Vorschub	.5-150 mm/sec
Luftverbrauch	5.2 l/sec
Luftanschlüsse	.BSP1/8
Spannzange	$\varnothing 6$ mm
Gewicht	.2.8 Kg
Artikel-Nr.	1006.200

Ergänzendes Zubehör

	Artikel-Nr.
Spannzange $\varnothing 6$ mm	1047.001
Spannzange 1/4"	1047.002
Feileinsätze	.auf Anfrage



FLEXIFILE 2100



FLEXIFILE 2100



DATI TECNICI

Corse al minuto	2000
Corsa unitaria	.8 mm
Compensazione radiale in tutte le direzioni alla pinza	$\pm 2.5^\circ/\pm 6.8$ mm
Compensazione torsionale a 6 bar	.3.8 Nm
Forza di compensazione a 6 bar alla pinza	.24 N
Avanzamento	.5-150 mm/sec
Consumo di aria	.5.2 l/sec
Ingressi alimentazione aria	.BSP1/8
Pinza	.Ø6 mm
Peso	.2.8 Kg
Codice articolo	.1128.200

ACCESSORI OPZIONALI

	Codice
Pinza Ø6 mm	.1047.001
Pinza 1/4"	.1047.002
Pinza Ø3 mm	.1047.003
Lima inclusa	.su richiesta

SPECIFICATIONS

Strokes per min.	2000
Stroke length	.8 mm
Compliance radial in all directions at collet	$\pm 2.5^\circ/\pm 6.8$ mm
Compliance torque at 6 bar	.3.8 Nm
Compliance force at 6 bar at collet	.24 N
Feed forward rate	.5-150 mm/sec
Air consumption	.5.2 l/sec
Air connections	.BSP1/8
Collet	.Ø6 mm
Weight	.2.8 Kg
Article-No.	.1128.200

OPTIONAL ACCESSORIES

	Code
Collett Ø6 mm	.1047.001
Collett 1/4"	.1047.002
Collett Ø3 mm	.1047.003
File inserts	.on request

TECHNISCHE DATEN

Hubzahl pro min.	2000
Hublänge	.8 mm
Auslenkung radial in alle Richtungen an Spannzange	$\pm 2.5^\circ/\pm 6.8$ mm
Auslenkmoment bei 6 bar	.3.8 Nm
Auslenkraft bei 6 bar an Spannzange	.24 N
Vorschub	.5-150 mm/sec
Luftverbrauch	.5.2 l/sec
Luftanschlüsse	.BSP1/8
Spannzange	.Ø6 mm
Gewicht	.2.8 Kg
Artikel-Nr.	.1128.200

Ergänzendes Zubehör

	Artikel-Nr.
Spannzange Ø6 mm	.1047.001
Spannzange 1/4"	.1047.002
Spannzange Ø3 mm	.1047.003
Feileinsätze	.auf Anfrage