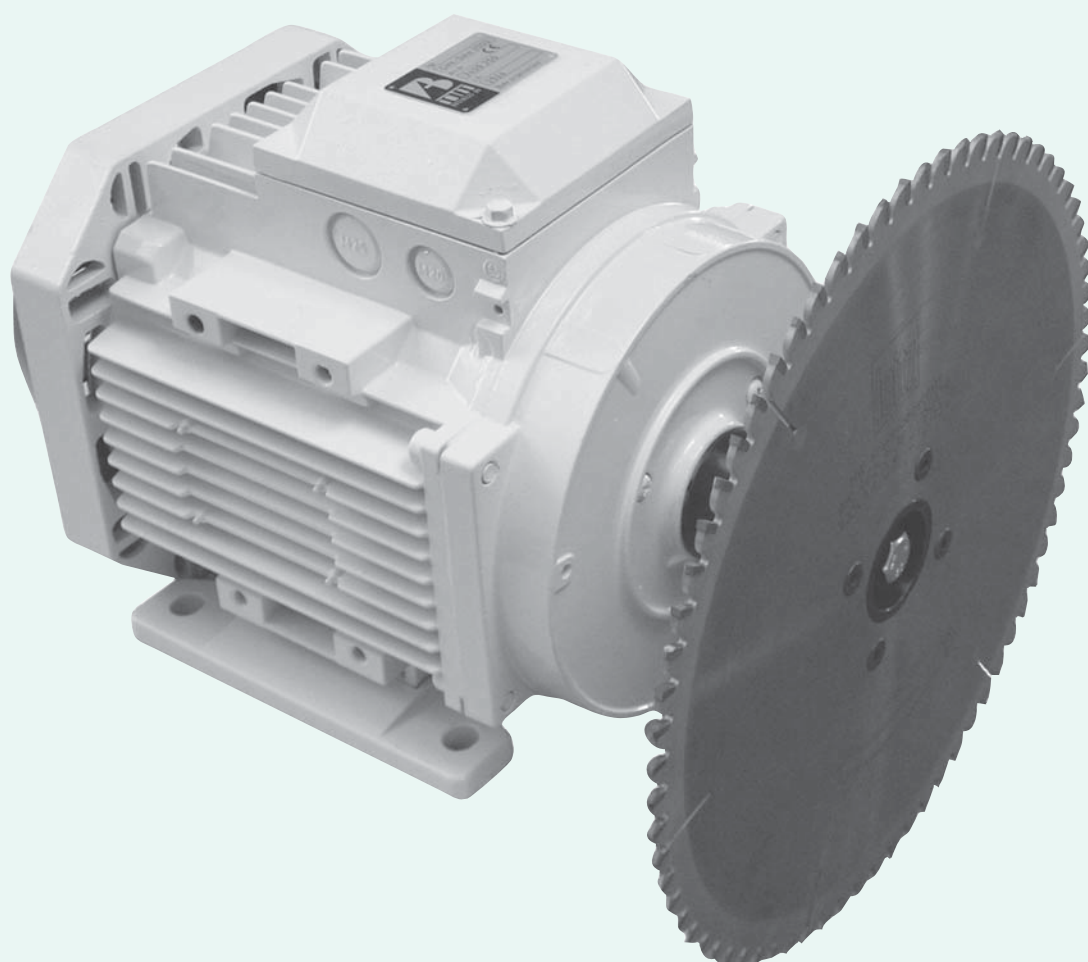




# ***CIRC-SAW 3000***



# CIRC-SAW 3000



**I** La sega circolare CIRC-SAW 3000 è un utensile molto robusto e molto adatto per rimuovere materozze o canali di colata sulle fusioni di alluminio. Utilizzato con le lame appropriate può essere impiegato per quasi tutti i materiali metallici e non.

Collegamento con convertitore di frequenza

**GB** The circular saw CIRC-SAW 3000 is very sturdy and very well suited to remove runner heads and raisers on aluminium castings.

Together with the corresponding sawing blades it can be used for almost any metallic and nonmetallic materials.

Connection via regular frequency converter.

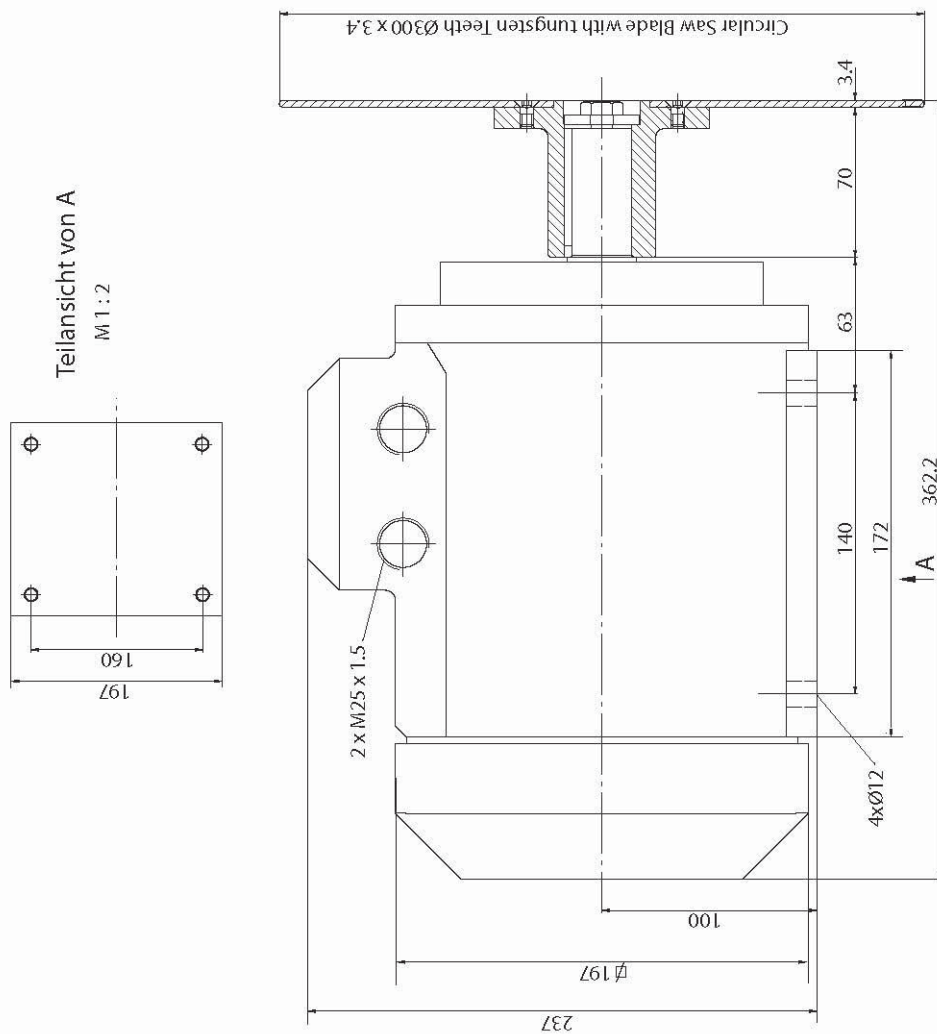
**D** Die Kreissäge CIRC-SAW 3000 ist sehr robust und bestens geeignet zum Entfernen von Angüssen und Steigern an Aluminiumgussteilen.

Mit entsprechenden Sägeblättern können fast alle metallischen und nichtmetallischen Materialien bearbeitet werden.

Anschluss über Standard-Frequenzumformer.



# CIRC-SAW 3000





# CIRC-SAW 3000

## DATI TECNICI

Potenza motore	3 kW
Velocità rotazione a vuoto	3000 g/min
Lubrificazione	grasso
Grado di protezione	IP55
Attacco utensile	centraggio Ø45 / 4 fori M6
Peso	25 Kg
Codice articolo	3430.200

## ACCESSORI OPZIONALI

Altre possibilità di attacco utensile su richiesta.

## SPECIFICATIONS

Power	3 kW
Idling speed (at 50Hz)	3000 rpm
Lubrication	grease
Protection class	IP55
Saw Blade	Ø300x3.2 mm
Tool interface	centring Ø45 / 4 threads M6
Weight	25 Kg
Article-No.	3430.200

## OPTIONAL ACCESSORIES

Other tool interface on request.

## TECHNISCHE DATEN

Motorleistung	3 kW
Leerlaufdrehzahl (bei 50 Hz)	3000 min <sup>-1</sup>
Schmierung	Fett
Schutzart	IP55
Werkzeugaufnahme	Zentrierung Ø45 / 4 Gevinde M6
Gewicht	25 Kg
Artikel-Nr	3430.200

## Ergänzendes Zubehör

Andere Werkzeugaufnahmen auf Anfrage.