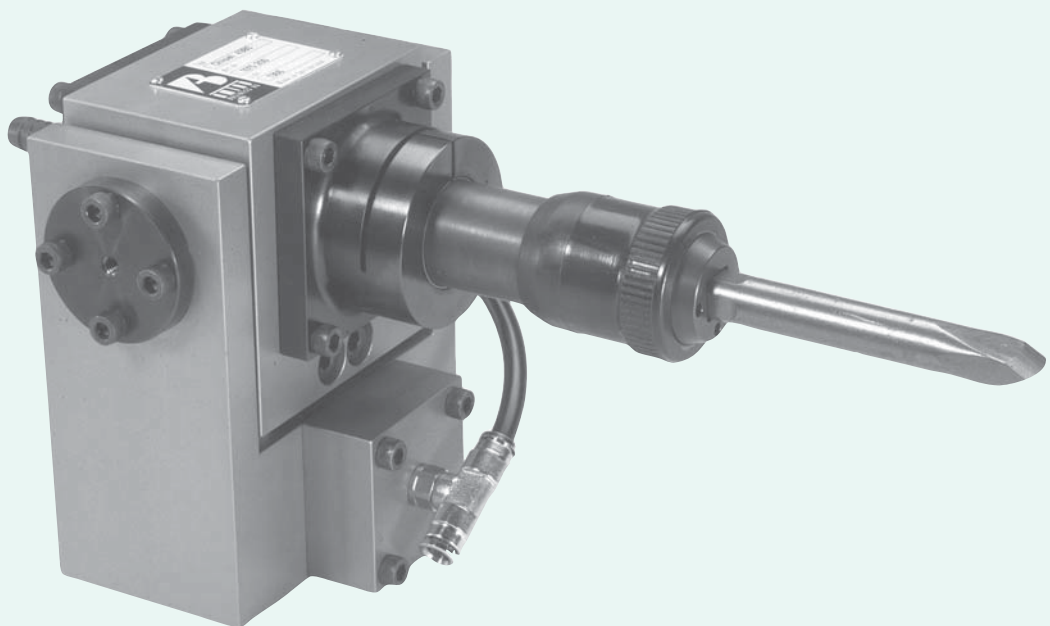




CHISEL 4380



CHISEL 4380



I Lo scalpello di sbavatura CHISEL 4380 è particolarmente adatto a rimuovere le bave dovute allo stampaggio soprattutto di materiali tipo la ghisa o l'alluminio.

Il CHISEL 4380 può essere impiegato in ogni direzione.

La punta dell'utensile può essere compensata in due direzioni.

La pressione contro il pezzo è definita dal programma d'installazione.

Il CHISEL 4380 può essere montato in modo stazionario su un supporto (Toolstand) oppure sul braccio di un robot.

Il robot può anche utilizzare diversi tipi di utensili grazie ai cambi rapidi.

Diversi tipi di punte o utensili possono essere utilizzati con il CHISEL 4380.

Per garantire il funzionamento ottimale del motore è necessario utilizzare aria compressa filtrata e lubrificata.

GB The chipping hammer CHISEL 4380 is well suited to remove burrs and flashes of mold parting lines particularly in openings, slots and grooves.

It is well suited for the deflashing of parts made of gray cast iron- and aluminum-casting.

It can be employed in any orientation.

The chisel tip is compliable in two directions.

The pressure against the workpiece can be set from the robot program.

The chipping hammer can either be mounted stationary onto a tool stand (Toolstand) or onto the robot arm.

If these tools at the robot have to be changed automatically, a tool changing system (Tool-Changer) is available.

Different chisel inserts can be used.

To assure an optimal life of the air motors the compressed air must be cleaned and lubricated.

D Das Meisselwerkzeug CHISEL 4380 eignet sich zum Entfernen von Graten an Guss-Formtrennungen speziell in Öffnungen und Löchern.

Es ist besonders geeignet für das Verputzen von GG- und Alu-Gussteilen.

Das Werkzeug kann in jeder beliebigen Lage eingesetzt werden.

Die Meisselsschneide ist in zwei Richtungen auslenkbar, wobei die notwendige Anpresskraft auf die Werkstückkante oder Oberfläche vom Roboterprogramm variiert werden kann.

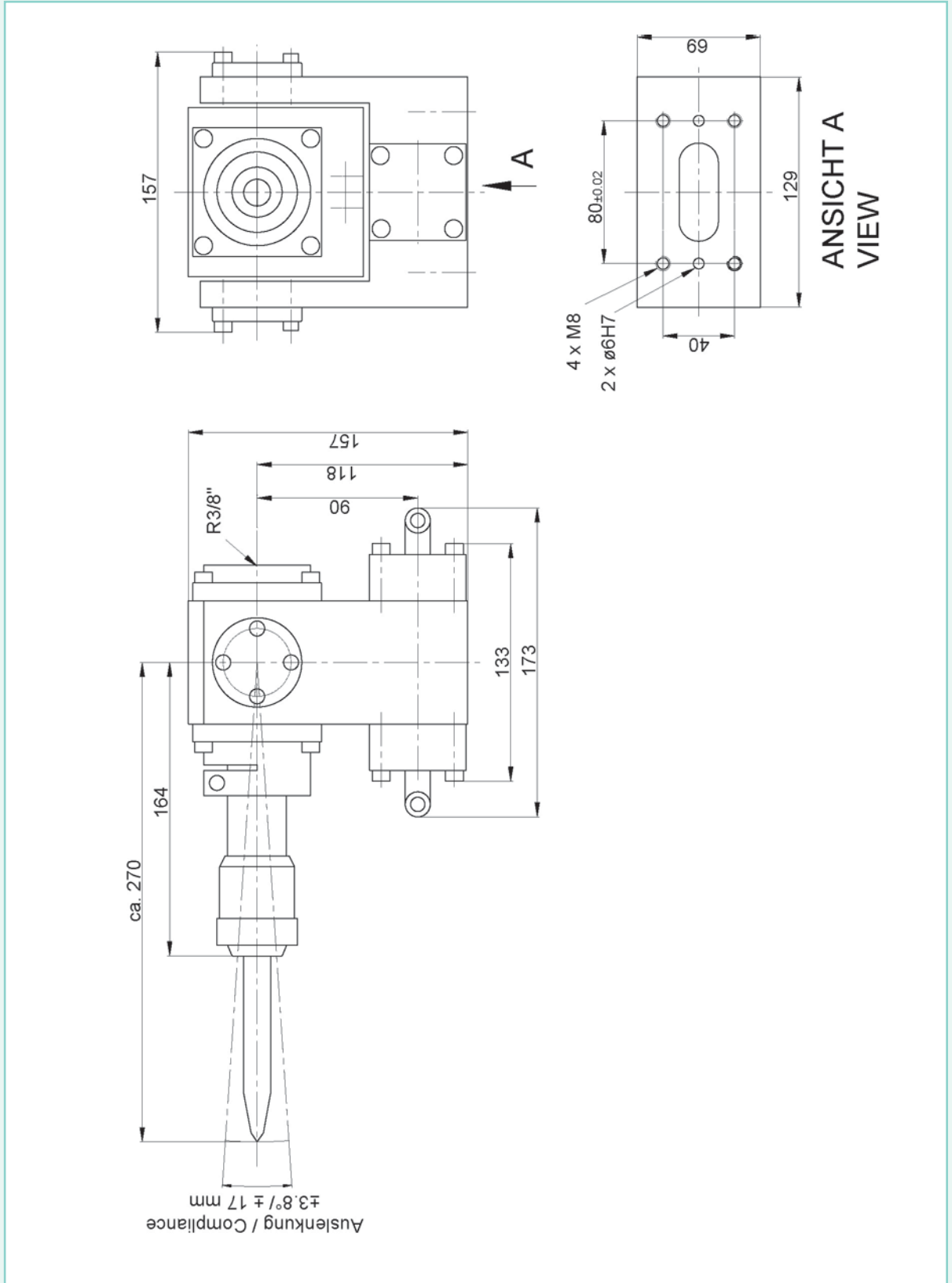
Das Meisselwerkzeug kann entweder am Roboterarm oder stationär an einem Werkzeugständer (Toolstand) angebaut werden. Sollen diese Werkzeuge am Roboter automatisch gewechselt werden, so steht ein Werkzeug-Wechselsystem (Tool-Changer) zur Verfügung.

Es können unterschiedliche Meisseleinsätze verwendet werden.

Für eine einwandfreie Funktion benötigt dieses Werkzeug geölte Druckluft.



CHISEL 4380



CHISEL 4380



DATI TECNICI

Corse per minuto	4380
Energia per colpo	1.4 J
Compensazione oscillante in due direzioni allo scalpello	$\pm 3.8^\circ \pm 17$ mm
Compensazione torsionale a 6 bar	26 Nm
Forza di compensazione a 6 bar	96 N
Avanzamento	5-150 mm/sec
Consumo di aria	4 l/sec
Ingressi alimentazione aria	BSP3/8,M5
Fissaggio scalpello	albero quadro da 13 mm
Peso	7.4 Kg
Codice articolo	1015.210

ACCESSORI OPZIONALI

	Codice
Scalpello disincrostatore 15x155 mm	1076.001
Scalpello disincrostatore 15x200 mm	1076.002
Scalpello piatto 15x200 mm	1076.003
Scalpello piatto grande 35x200 mm	1076.008
Scalpello da formare 15x200 mm	1076.009

SPECIFICATIONS

Strokes per min	4380
Energy per blow	1.4 J
Compliance pendulous in two directions at chisel	$\pm 3.8^\circ \pm 17$ mm
Compliance torque at 6 bar	26 Nm
Compliance force at 6 bar	96 N
Feed forward rate	5-150 mm/sec
Air consumption	4 l/sec
Air connections	BSP3/8,M5
Chisel fixation	square shaft 13 mm
Weight	7.4 Kg
Article-No	1015.210

OPTIONAL ACCESSORIES

	Codice
Scaling chisel 15x155 mm	1076.001
Scaling chisel 15x200 mm	1076.002
Flat chisel 15x200 mm	1076.003
Wide flat chisel 35x200 mm	1076.008
Chisel blank 15x200 mm	1076.009

TECHNISCHE DATEN

Hubzahl pro min	4380
Energie je Schlag	1.4 J
Auslenkung pendelnd in zwei Richtungen an Meissel	$\pm 3.8^\circ \pm 17$ mm
Auslenkmoment	26 Nm
Auslenkraft	96 N
Vorschub	5-150 mm/sec
Luftverbrauch	4 l/sec
Luftanschlüsse	BSP3/8,M5
Meisselbefestigung	Quadratschaft 13 mm
Gewicht	7.4 Kg
Artikel-Nr.	1015.210

Ergänzendes Zubehör

	Artikel-Nr.
Putzmeissel 15x155 mm	1076.001
Putzmeissel 15x200 mm	1076.002
Flachmeissel 15x200 mm	1076.003
Breitmeissel 35x200 mm	1076.008
Meisselrohling 15x200 mm	1076.009